

# HR Forms





HR Forms

“Geautomatiseerde ‘End to end’ HR processen is voor veel organisaties reden om over te gaan tot de aanschaf van nieuwe HR-software. Toch blijkt dat in de praktijk dit niet altijd haalbaar is binnen de grenzen van Cloud HR-software. Met HR Forms voor SAP SuccessFactors wil myBrand hier verandering in brengen.”

### Vereenvoudigen

Het vereenvoudigen van HR processen in SAP SuccessFactors.

### Automatiseren

Het verder automatiseren van HR processen in SAP SuccessFactors.

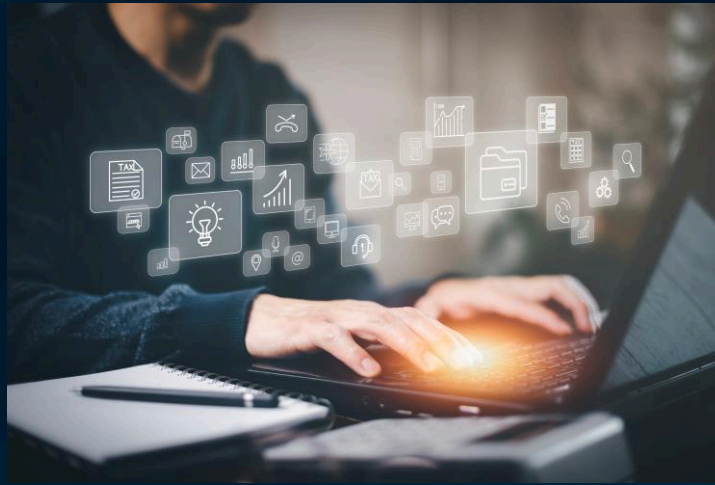
### Eén portaal

Eén portaal waarin processen en workflows voor ESS/MSS scenario's worden samengebracht.

# Eén portaal waarin processen en workflows voor ESS/MSS scenario's worden samengebracht, zoals:



Processen opbouwen waarin enkel de relevante velden opgenomen zijn, zodat de processen voor medewerkers en managers herkenbaar en eenvoudig in gebruik zijn.



Processen opbouwen uit velden van objecten of informatie van verschillende SAP SuccessFactors modules.



Bestaande klantformulieren integreren, waarbij niet alle velden uit SuccessFactors bekend hoeven te zijn.

Geautomatiseerde 'End to end' HR processen is voor veel organisaties reden om over te gaan tot de aanschaf van nieuwe HR-software. Toch blijkt dat in de praktijk dit niet altijd haalbaar is binnen de grenzen van Cloud HR-software. Met HR Forms voor SAP SuccessFactors wil myBrand hier verandering in brengen.

Digitalisering en automatisering zijn belangrijke onderwerpen voor iedere HR-afdeling. Met name automatisering zorgt voor een administratieve verlichting voor de HR-professionals, waardoor deze zich meer en meer strategisch kunnen gaan inzetten op de ontwikkeling van medewerkers en de organisatie.

Met de myBrand producten die zijn gebouwd voor SAP SuccessFactors, behoort een groot deel van het administratieve werk echter tot het verleden. Ook met dit nieuwe product voor SAP SuccessFactors wil myBrand de druk op de HR-afdeling verlichten door processen te combineren en beter op elkaar te laten aansluiten, zodat processen end to end kunnen worden ondergebracht in het HR systeem.

*myBrand*



[www.myBrand.nl](http://www.myBrand.nl)  
Geertruidenberg | Maarsse | Apeldoorn  
[info@mybrand.nl](mailto:info@mybrand.nl)